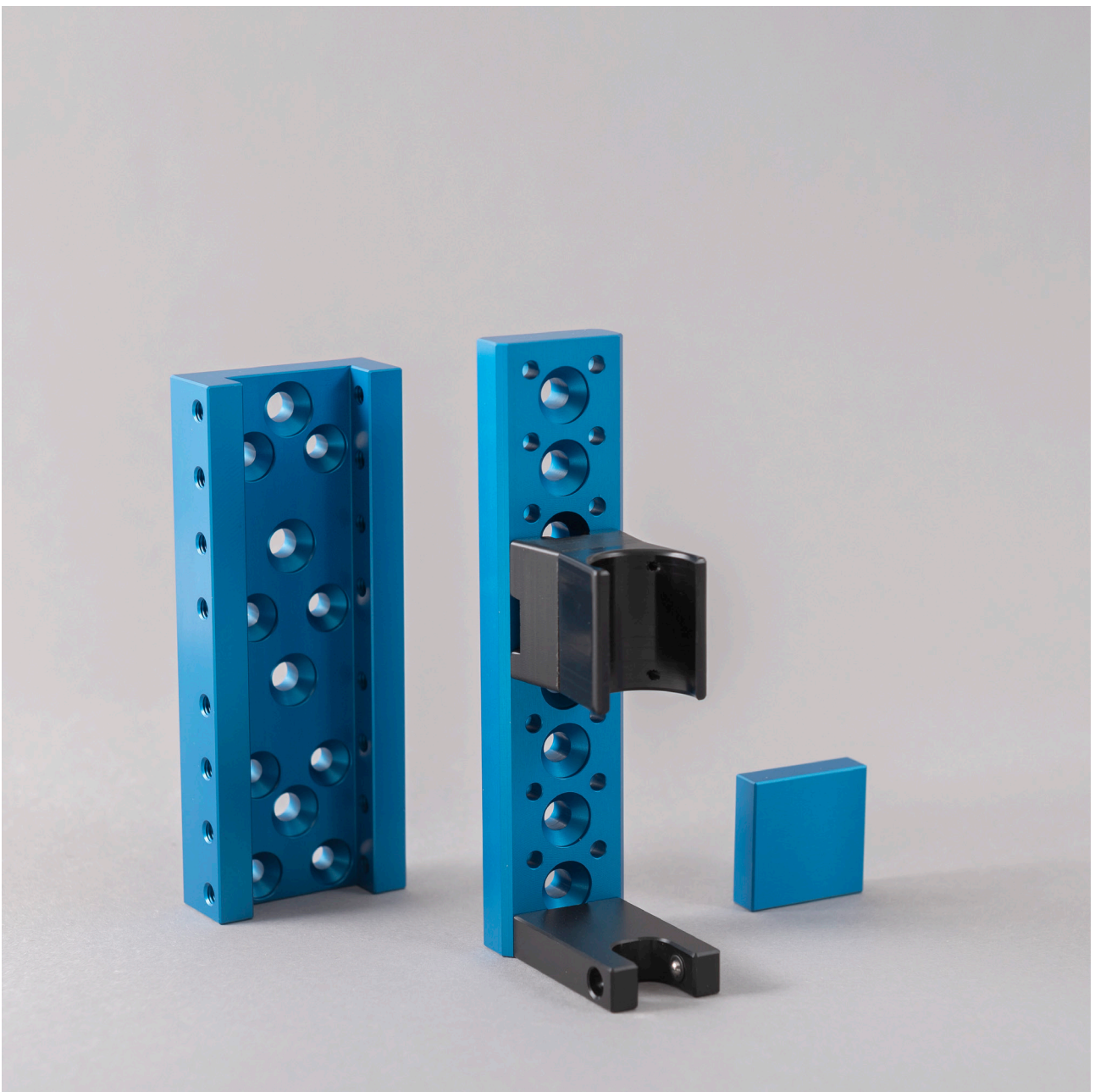


# Montage



## Montage

Kombinationsbeispiele	Seite 03
Montageschienen	Seite 04
Klemmungen	Seite 05
Kartuschenhalterungen	Seite 08
Gerätespezifische Halterungen	Seite 09
XYZ Kreuzsupport	Seite 10
Montagesysteme für die Robotik	Seite 12

Für weitere individuelle Lösungen kontaktieren Sie S&P!

## Kombinationsbeispiele

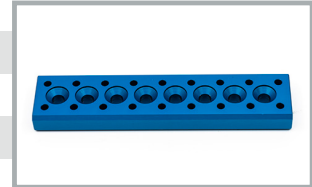


## Montageschienen

Montagebalken

**Artikelnummer**

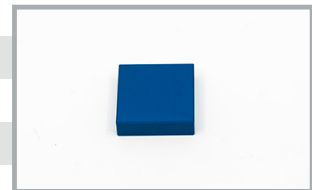
ME3200005



Anschlagelement

**Artikelnummer**

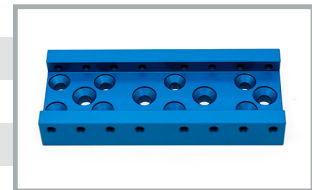
ME3200006



Montageschiene

**Artikelnummer**

ME3200010



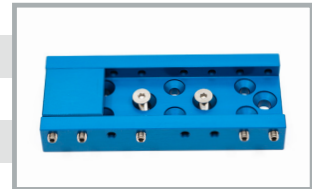
Montageschiene, komplett

**Artikelnummer**

ME3200013

**Beschreibung**

Inkl. Klemmschrauben und  
Anschlagelement



## Klemmungen

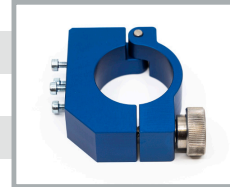
Klemmung

**Artikelnummer**

BG3200016

**Beschreibung**

für eco-PEN300 / 330 / 450



Klemmung

**Artikelnummer**

BG3200017

**Beschreibung**

für eco-PEN600 / 700



## Klemmungen

Kartuschenhalter für eco-PEN300 / 330 / 450

**Artikelnummer**

**Beschreibung**

BG3000107

zur Fixierung von 30 /55 cc Kartuschen  
 an der Antriebseinheit



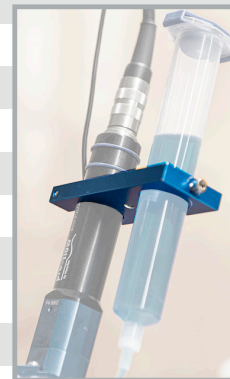
Kartuschenhalter für eco-PEN600 / 700

**Artikelnummer**

**Beschreibung**

BG3000108

zur Fixierung von 30 /55 cc Kartuschen  
 an der Antriebseinheit



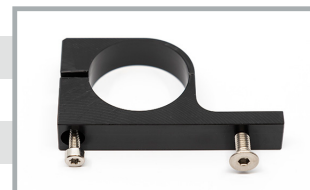
Klemmadapter

**Artikelnummer**

**Beschreibung**

BG3200029

für Motor eco-PEN300 / 330 / 450



Klemmadapter

**Artikelnummer**

**Beschreibung**

BG3200030

für Motor eco-PEN600 - 700



## Klemmungen

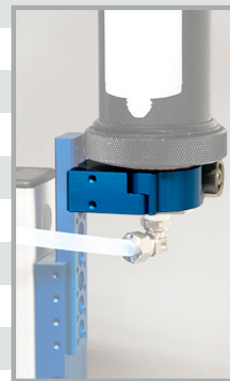
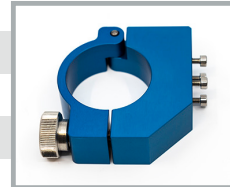
Klemmung

**Artikelnummer**

BG3200018

**Beschreibung**

für Kartuschenhülse 310 ml  
Alu mit Teleskopkolben



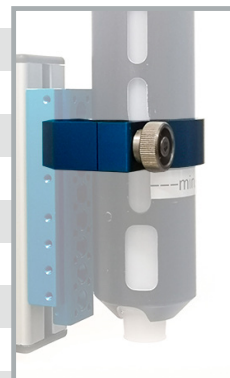
Klemmung

**Artikelnummer**

BG3200027

**Beschreibung**

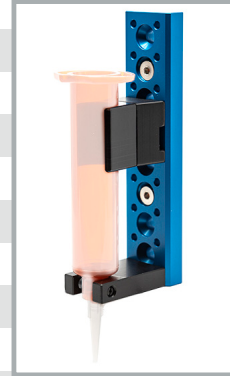
für Druckbehälter  
Grosskartusche 75 cc - 360 cc



## Kartuschenhalterungen

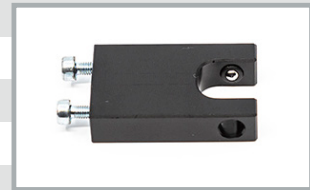
### Kartuschenhalter

Artikelnummer	Grösse
BG3000137	3 cc
BG3000114	5 cc
BG3000110	10 cc
BG3000109	30 cc / 55 cc



### Luer-Lock Clip

Artikelnummer	Beschreibung
BG3200032	für Montagebalken



### Luer-Lock Clip, INOX

Artikelnummer	Beschreibung
BG3200038	für Montagebalken



### Kartuschen Clip für Balken

Artikelnummer	Grösse
BG3200033	3 cc
BG3200034	5 cc
BG3200035	10 cc
BG3200036	30 cc / 55 cc



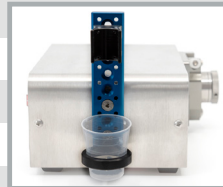


## Gertätespezifische Halterungen

Halterung für Dosiergriffel mit Tropfbecherhalterung

**Artikelnummer**

BG3250016



Becherhalter für Balken

**Artikelnummer**

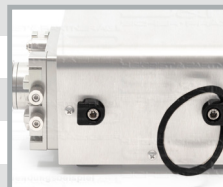
BG3000118



Universalhalterung für D3PPSD-04

**Artikelnummer**

BG3000231



O-Ring

**Artikelnummer**

BG3000759



## XYZ Kreuzsupport Typ 30

XYZ Kreuzsupport Typ 30

**Artikelnummer**

BG100138



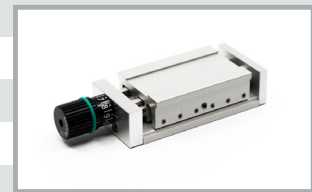
XYZ Verstellschlitten Typ 30

**Artikelnummer**

BG100023

**Beschreibung**

Breite: 30 mm, Hub: 10mm



XYZ Verbindungssatz Typ 30

**Artikelnummer**

BG100024



XYZ Verbindungssatz Typ 30

**Artikelnummer**

BG100025

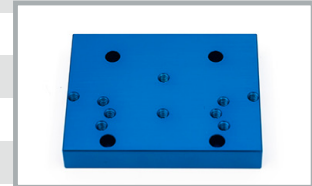


## Zubehör

Adapter Roboterkopf

**Artikelnummer**

ME3200009



Montageschiene

**Artikelnummer**

ME3200020

**Beschreibung**

Adapterplatte XYZ-Support



## Montagesysteme für die Robotik

XYZ-Montageset für TR83X00-06, seitlich

**Artikelnummer**

BG100139



XYZ-Montageset für TR83X00-06, direkt

**Artikelnummer**

BG100142



Montageset für TR83X00-06

**Artikelnummer**

BG100144

ohne XYZ Support

