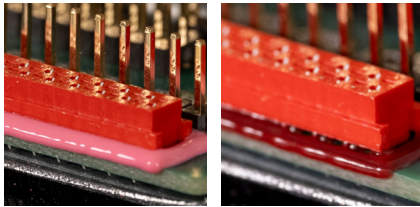


## Application d'un joint de scellement temporaire

- Masque à faible odeur, non toxique et détachable sans ammoniac
- La méthode Dam-and-Fill s'est imposée avec les systèmes à un ou deux composants
- Résiste à des températures de processus élevées (>300°C)
- Sèche rapidement et s'assombrit en durcissant



vers la vidéo



## Disponible en cartouches de 55cc



numéro d'article: KT3610124