

Consommables



Consommables

Aiguille de dosage droite avec raccord luer lock	Page 03
Aiguille de dosage conique avec raccord luer lock	Page 05
Aiguille de dosage courbée avec raccord luer lock	Page 06
Aiguille de dosage flexible avec raccord luer lock	Page 07
Aiguille de dosage PTFE avec raccord luer lock	Page 08
Aiguille de dosage de précision	Page 09
Aiguille de dosage métal	Page 12
Brosse de dosage	Page 14
Embout de tube / tuyau	Page 16
Seringue et accessoire	Page 17
Accessoire	Page 18
Adaptateur de seringue	Page 19
O-ring	Page 20
Seringue avec piston manuel (raccord luer lock)	Page 21
Matériel de nettoyage	Page 22
Spécifications Accessoire de dosage	Page 24

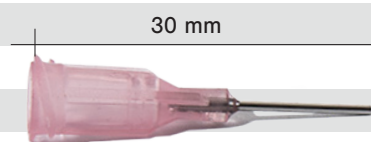
Aiguille de dosage droite

Raccord luer lock



Aiguille de dosage droite avec raccord luer lock 1/4"

numéro d'article	longueur	d mm	D mm	grandeur	couleur
BG3001000	1/4"	1.54	1.83	14	olive
BG3001001	1/4"	1.36	1.65	15	ambre
BG3001002	1/4"	1.19	1.62	16	gris
BG3001003	1/4"	1.00	1.49	17	brun
BG3001004	1/4"	0.84	1.27	18	vert
BG3001005	1/4"	0.71	1.06	19	vert clair
BG3001006	1/4"	0.61	0.91	20	rose
BG3001007	1/4"	0.51	0.82	21	lilas
BG3001008	1/4"	0.41	0.72	22	bleu
BG3001009	1/4"	0.33	0.63	23	orange
BG3001010	1/4"	0.25	0.52	25	rouge
BG3001074	1/4"	0.20	0.42	27	transparent
BG3001011	1/4"	0.15	0.31	30	lavande
BG3001012	1/4"	0.10	0.24	32	jaune
BG3001013	1/4"	0.06	0.25	34	cyan

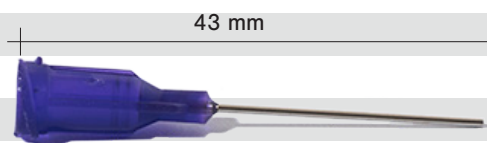


Aiguille de dosage droite avec raccord luer lock 1/2"

numéro d'article	longueur	d mm	D mm	grandeur	couleur
BG3001014	1/2"	1.54	1.83	14	olive
BG3001015	1/2"	1.36	1.65	15	ambre
BG3001016	1/2"	1.19	1.62	16	gris
BG3001017	1/2"	1.00	1.49	17	brun
BG3001018	1/2"	0.84	1.27	18	vert
BG3001019	1/2"	0.71	1.06	19	vert clair
BG3001020	1/2"	0.61	0.91	20	rose
BG3001021	1/2"	0.51	0.82	21	lilas
BG3001022	1/2"	0.41	0.72	22	bleu
BG3001023	1/2"	0.33	0.63	23	orange
BG3001024	1/2"	0.25	0.52	25	rouge
BG3001075	1/2"	0.20	0.42	27	transparent
BG3001025	1/2"	0.15	0.31	30	lavande
BG3001103	1/2"	0.10	0.24	32	jaune
BG3001026	1/2"	0.06	0.25	34	cyan

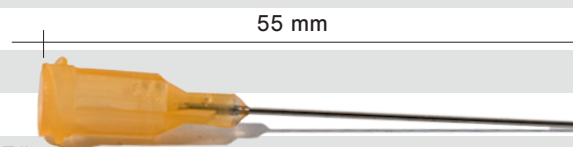
Aiguille de dosage droite

Raccord luer lock



Aiguille de dosage droite avec raccord luer lock 1"

numéro d'article	longueur	d mm	D mm	grandeur	couleur
BG3001027	1"	1.54	1.83	14	olive
BG3001028	1"	1.36	1.65	15	ambre
BG3001029	1"	1.19	1.62	16	gris
BG3001030	1"	1.00	1.49	17	brun
BG3001031	1"	0.84	1.27	18	vert
BG3001032	1"	0.71	1.06	19	vert clair
BG3001033	1"	0.61	0.91	20	rose
BG3001034	1"	0.51	0.82	21	lilas
BG3001035	1"	0.41	0.72	22	bleu
BG3001036	1"	0.33	0.63	23	orange
BG3001037	1"	0.25	0.52	25	rouge
BG3001038	1"	0.20	0.42	27	transparent
BG3001105	1"	0.15	0.31	30	lavande



Aiguille de dosage droite avec raccord luer lock 1.5"

numéro d'article	longueur	d mm	D mm	grandeur	couleur
BG3001039	1.5"	1.54	1.83	14	olive
BG3001040	1.5"	1.36	1.65	15	ambre
BG3001041	1.5"	1.19	1.62	16	gris
BG3001042	1.5"	1.00	1.49	17	brun
BG3001043	1.5"	0.84	1.27	18	vert
BG3001044	1.5"	0.71	1.06	19	vert clair
BG3001045	1.5"	0.61	0.91	20	rose
BG3001046	1.5"	0.51	0.82	21	lilas
BG3001047	1.5"	0.41	0.72	22	bleu
BG3001048	1.5"	0.33	0.63	23	orange
BG3001049	1.5"	0.25	0.52	25	rouge
BG3001106	1.5"	0.20	0.42	27	transparent

Matière: corps plastique= Polypropylène, capillaire = acier Inox, VPE 50 pièces

Des fluctuations de tolérance dans les diamètres intérieur et extérieur peuvent survenir.

Aiguille de dosage conique

Raccord luer lock

32 mm



Aiguille de dosage conique avec raccord luer lock

numéro d'article	d mm	grandeur	couleur
BG3001257	3.50	8	violet clair
BG3001258	3.00	10	vert clair
BG3001259	2.50	11	orange clair
BG3001260	2.00	12	bleu clair
BG3001050	1.54	14	olive
BG3001051	1.19	16	gris
BG3001052	0.84	18	vert
BG3001053	0.61	20	rose
BG3001054	0.41	22	bleu
BG3001055	0.30	24	rouge
BG3001056	0.20	27	transparent

32 mm



Aiguille de dosage conique avec raccord luer lock, pour application UV

numéro d'article	d mm	grandeur	couleur
BG300800	1.60	14	noir
BG300801	1.20	16	noir
BG300802	0.84	18	noir
BG300803	0.58	20	noir
BG300804	0.41	22	noir
BG300805	0.25	25	noir

27 mm



Aiguille de dosage en aluminium avec pointe étagée

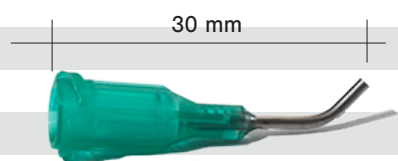
numéro d'article	d mm
DN3000412	0.60

Matière: corps plastique= Polypropylène, capillaire = acier Inox, VPE 50 pièces

Des fluctuations de tolérance dans les diamètres intérieur et extérieur peuvent survenir.

Aiguille de dosage courbée

Raccord luer lock



Aiguille de dosage courbée avec raccord Luer lock 45° 1/2"

numéro d'article	d mm	D mm	grandeur	couleur
BG3001057	1.54	1.83	14	olive
BG3001058	1.36	1.65	15	ambre
BG3001059	0.84	1.27	18	vert
BG3001060	0.61	0.91	20	rose
BG3001061	0.51	0.82	21	lilas
BG3001062	0.41	0.72	22	bleu
BG3001063	0.33	0.63	23	orange
BG3001064	0.25	0.52	25	rouge
BG3001065	0.20	0.42	27	transparent



Aiguille de dosage courbée avec raccord luer lock 90° 1/2"

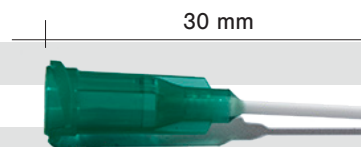
numéro d'article	d mm	D mm	grandeur	couleur
BG3001066	1.54	1.83	14	olive
BG3001067	1.36	1.65	15	ambre
BG3001068	0.84	1.27	18	vert
BG3001069	0.61	0.91	20	rose
BG3001070	0.51	0.82	21	lilas
BG3001071	0.41	0.72	22	bleu
BG3001072	0.33	0.63	23	orange
BG3001073	0.25	0.52	25	rouge
BG3001076	0.20	0.42	27	transparent
BG3001077	0.15	0.31	30	lavande

Matière: corps plastique= Polypropylène, capillaire = acier Inox, VPE 50 pièces

Des fluctuations de tolérance dans les diamètres intérieur et extérieur peuvent survenir.

Aiguille de dosage flexible

Raccord luer lock



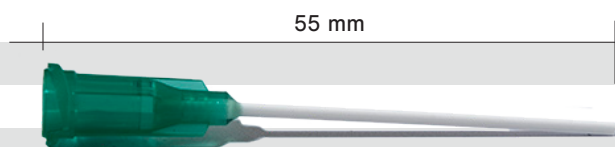
Aiguille de dosage flexible avec raccord luer lock 1/2"

numéro d'article	longueur	d mm	D mm	grandeur	couleur
BG3001081	1/2"	1.15	1.80	15	ambre
BG3001080	1/2"	0.84	1.25	18	vert
BG3001079	1/2"	0.58	0.86	20	rose
BG3001108	1/2"	0.41	0.90	22	bleu
BG3001078	1/2"	0.30	0.78	25	rouge



Aiguille de dosage flexible avec raccord luer lock 1"

numéro d'article	longueur	d mm	D mm	grandeur	couleur
BG3001114	1"	1.15	1.80	15	ambre
BG3001113	1"	0.84	1.25	18	vert
BG3001112	1"	0.58	0.86	20	rose
BG3001111	1"	0.41	0.90	22	bleu
BG3001110	1"	0.30	0.78	25	rouge



Aiguille de dosage flexible avec raccord luer lock 1.5"

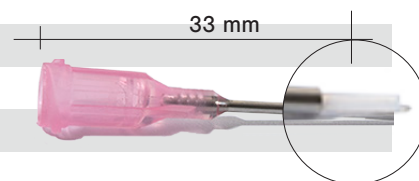
numéro d'article	longueur	d mm	D mm	grandeur	couleur
BG3001085	1.5"	1.15	1.80	15	ambre
BG3001084	1.5"	0.84	1.25	18	vert
BG3001083	1.5"	0.58	0.86	20	rose
BG3001109	1.5"	0.41	0.90	22	bleu
BG3001082	1.5"	0.30	0.78	25	rouge

Matière: corps plastique= Polypropylène, capillaire = acier Inox, VPE 50 pièces

Des fluctuations de tolérance dans les diamètres intérieur et extérieur peuvent survenir.

Aiguille de dosage PTFE

Raccord luer lock



Aiguille de dosage PTFE avec raccord luer lock 1/2"

numéro d'article	longueur	d mm	grandeur	couleur
BG3001086	1/2"	0.51	21	gris
BG3001087	1/2"	0.30	24	rose
BG3001088	1/2"	0.25	25	rouge

55 mm



Aiguille de dosage PTFE avec raccord Luer lock 1"

numéro d'article	longueur	d mm	grandeur	couleur
BG3001089	1"	0.51	21	gris
BG3001090	1"	0.30	24	rose
BG3001091	1"	0.25	25	rouge

Matière: corps plastique= Polypropylène, capillaire = acier Inox, VPE 50 pièces

Des fluctuations de tolérance dans les diamètres intérieur et extérieur peuvent survenir.

Assortiment d'aiguilles de dépose Raccord luer lock



numéro d'article

BG3000000

38 aiguilles de dosage différentes

BG3001055, BG3001054, BG3001053, BG3001052, BG3001051, BG3001050, BG3001025, BG3001075, BG3001024, BG3001023, BG3001022, BG3001021, BG3001020, BG3001018, BG3001016, BG3001015, BG3001014, BG3001004, BG3001006, BG3001007, BG3000621, BG3001058, BG3001059, BG3001060, BG3001028, BG3001031, BG3001033, BG3001040, BG3001043, BG3001045, BG3001086, BG3001089, BG3001084, BG3001083, BG3001080, BG3001079

5 pièces de chaque

BG3001012, BG3001213

3 pièces de chaque

Aiguille de dosage de précision

sans revêtement



Aiguille de dosage micron S,

numéro d'article	d mm	D mm	grandeur	couleur	matière
BG3001092	1.04	1.24	18	rose	CuSn
BG3001093	0.86	1.06	19	brun clair	CuSn
BG3001094	0.68	0.88	20	vert	CuSn
BG3001095	0.61	0.81	21	bleu clair	CuSn
BG3001096	0.56	0.64	23	lilas	CuSn
BG3001097	0.44	0.51	25	blanc	CuSn
BG3001098	0.34	0.41	27	rouge	CuSn
BG3001099	0.23	0.31	30	noir	CuSn
BG3001100	0.16	0.24	06	bleu	CuZnNi
BG3001101	0.11	0.21	04	orange	CuZnNi
BG3001102	0.06	0.17	02	jaune	CuZnNi

avec revêtement

Aiguille de dosage micron S NiPTFE

numéro d'article	d mm	D mm	grandeur	couleur	matière
BG3001115	1.04	1.24	18	rose	CuSn
BG3001116	0.86	1.06	19	orange	CuSn
BG3001117	0.68	0.88	20	vert	CuSn
BG3001118	0.61	0.81	21	bleu clair	CuSn
BG3001119	0.56	0.64	23	lilas	CuSn

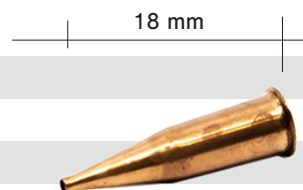
Remarque:

Variation possible de couleur liée à la fabrication.

Les revêtements provoquent une application de matériau de l'ordre de 1/100 mm.

Des fluctuations de tolérance dans les diamètres intérieur et extérieur peuvent survenir.

Aiguille de dosage de précision



Aiguille de dosage, preciTip conique, luer slip

numéro d'article	d mm	D mm	grandeur	matière	revêtement
BG3001200	1.04	1.24	18	CuSn	Aucun
BG3001201	1.04	1.24	18	CuSn	Ni
BG3001202	1.04	1.24	18	CuZnNi	Aucun
BG3001203	1.04	1.24	18	CuSn	NiPTFE
BG3001204	1.04	1.24	18	CuSn	NiPoly
BG3001205	0.86	1.06	19	CuSn	Aucun
BG3001206	0.86	1.06	19	CuSn	Ni
BG3001207	0.86	1.06	19	CuSn	NiPTFE
BG3001208	0.86	1.06	19	CuSn	NiPoly
BG3001209	0.68	0.88	20	CuSn	Aucun
BG3001210	0.68	0.88	20	CuSn	Ni
BG3001211	0.68	0.88	20	CuSn	NiPTFE
BG3001212	0.68	0.88	20	CuSn	NiPoly
BG3001213	0.61	0.81	21	CuSn	Aucun
BG3001214	0.61	0.81	21	CuSn	Ni
BG3001215	0.61	0.81	21	CuSn	NiPTFE
BG3001216	0.61	0.81	21	CuSn	NiPoly
BG3001217	0.56	0.64	23	CuSn	Aucun
BG3001218	0.56	0.64	23	CuSn	Ni
BG3001219	0.56	0.64	23	CuSn	NiPTFE
BG3001220	0.56	0.64	23	CuSn	NiPoly
BG3001221	0.56	0.64	23	CuZnNi	Aucun
BG3001222	0.56	0.64	23	CuZnNi	Ni
BG3001223	0.56	0.64	23	CuZnNi	NiPTFE
BG3001224	0.56	0.64	23	CuZnNi	NiPoly
BG3001225	0.44	0.51	25	CuSn	Aucun
BG3001226	0.44	0.51	25	CuSn	Ni
BG3001227	0.44	0.51	25	CuSn	NiPTFE
BG3001228	0.44	0.51	25	CuSn	NiPoly
BG3001229	0.44	0.51	25	CuZnNi	Aucun
BG3001230	0.44	0.51	25	CuZnNi	Ni
BG3001231	0.44	0.51	25	CuZnNi	NiPTFE
BG3001232	0.44	0.51	25	CuZnNi	NiPoly
BG3001233	0.34	0.41	27	CuSn	Aucun

18 mm



Aiguille de dosage, preciTip conique, luer slip

numéro d'article	d mm	D mm	grandeur	matière	revêtement
BG3001234	0.34	0.41	27	CuSn	Ni
BG3001235	0.34	0.41	27	CuSn	NiPTFE
BG3001236	0.34	0.41	27	CuSn	NiPoly
BG3001237	0.34	0.41	27	CuZnNi	Aucun
BG3001238	0.34	0.41	27	CuZnNi	Ni
BG3001239	0.34	0.41	27	CuZnNi	NiPTFE
BG3001240	0.34	0.41	27	CuZnNi	NiPoly
BG3001241	0.23	0.31	30	CuSn	Aucun
BG3001242	0.23	0.31	30	CuSn	Ni
BG3001243	0.23	0.31	30	CuSn	NiPTFE
BG3001244	0.23	0.31	30	CuSn	NiPoly
BG3001245	0.23	0.31	30	CuZnNi	Aucun
BG3001246	0.23	0.31	30	CuZnNi	Ni
BG3001247	0.23	0.31	30	CuZnNi	NiPTFE
BG3001248	0.23	0.31	30	CuZnNi	NiPoly
BG3001249	0.16	0.24	06	CuZnNi	Aucun
BG3001250	0.16	0.24	06	CuZnNi	Ni
BG3001251	0.16	0.24	06	CuZnNi	NiPTFE
BG3001252	0.11	0.21	04	CuZnNi	Aucun
BG3001253	0.11	0.21	04	CuZnNi	NiPTFE
BG3001254	0.06	0.17	02	CuZnNi	Aucun

14 mm



BG3001199 preciBase pour preciTip, Luer Lock, Matière V2A

Note :

Variation possible de couleur liée à la fabrication.

CuSn = Bronze

CuZnNi = argent nickelé

Les revêtements améliorent l'application de l'ordre de 1/100 mm.

Des fluctuations de tolérance dans les diamètres intérieur et extérieur peuvent survenir.

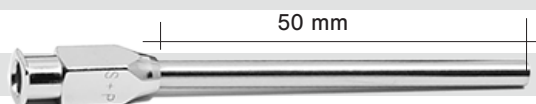
Aiguille de dosage

Métal



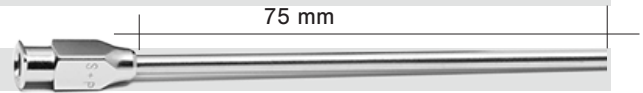
Aiguille de dosage, capillaire, longueur 15 mm

numéro d'article	l. mm	d mm	D mm	grandeur	VPE
BG3001150	15	1.80	2.40	13	12
BG3001151	15	1.50	2.40	14	12
BG3001152	15	1.30	1.80	15	12
BG3001153	15	1.10	1.60	16	12
BG3001154	15	1.00	1.40	17	12
BG3001155	15	0.80	1.20	18	12
BG3001156	15	0.65	1.00	19	12
BG3001157	15	0.60	0.90	20	12
BG3001158	15	0.50	0.80	21	12
BG3001159	15	0.40	0.70	22	12
BG3001160	15	0.35	0.60	23	12
BG3001161	15	0.30	0.55	24	12
BG3001162	15	0.25	0.50	25	12
BG3001163	15	0.25	0.45	26	12
BG3001164	15	0.20	0.40	27	12



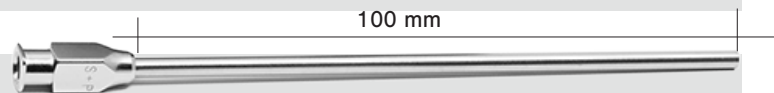
Aiguille de dosage, capillaire, longueur 50 mm

numéro d'article	l. mm	d mm	D mm	grandeur	VPE
BG3001165	50	3.00	4.00	8	12
BG3001166	50	2.50	3.50	10	12
BG3001167	50	2.40	3.00	11	12
BG3001168	50	2.00	2.60	-	12
BG3001169	50	1.60	2.10	14	12
BG3001170	50	1.50	2.00	-	12
BG3001171	50	1.30	1.80	15	12
BG3001187	50	1.30	1.60	-	12
BG3001172	50	1.10	1.60	-	12
BG3001173	50	1.00	1.40	-	12
BG3001174	50	0.80	1.20	18	12
BG3001175	50	0.65	1.00	19	12



Aiguille de dosage, capillaire, longueur 75 mm

numéro d'article	l. mm	d mm	D mm	grandeur	VPE
BG3001188	75	0.65	1.00	19	12



Aiguille de dosage, capillaire, longueur 100 mm

numéro d'article	l. mm	d mm	D mm	grandeur	VPE
BG3001176	100	3.00	4.00	8	12
BG3001177	100	2.50	3.50	10	12
BG3001178	100	2.40	3.00	11	12
BG3001179	100	2.00	2.60	-	12
BG3001180	100	1.60	2.10	14	12
BG3001181	100	1.30	1.80	15	12
BG3001182	100	1.00	1.40	17	12
BG3001183	100	0.80	1.20	18	12
BG3001184	100	0.50	0.80	-	12
BG3001185	100	0.40	0.70	-	12
BG3001186	100	0.30	0.60	-	12

Dimensions spéciales, sur demande !

Des fluctuations de tolérance dans les diamètres intérieur et extérieur peuvent survenir.

Brosse de dosage

Pinceau doux et rond

Longueur : env. 40 mm



Diamètre du pinceau = 2 mm

numéro d'article	aiguille d mm	grandeur	couleur
BG3000712	0.61	20	rose
BG3000711	0.51	21	lilas
BG3000709	0.41	22	bleu
BG3000710	0.33	23	orange
BG3000708	0.25	25	rouge
BG3000665	0.20	27	transparent

Diamètre du pinceau = 3 mm

numéro d'article	aiguille d mm	grandeur	couleur
BG3000728	0.84	18	vert
BG3000727	0.61	20	rose
BG3000726	0.51	21	lilas
BG3000725	0.41	22	bleu
BG3000724	0.33	23	orange
BG3000723	0.25	25	rouge
BG3000722	0.20	27	transparent

Diamètre du pinceau = 4 mm

numéro d'article	aiguille d mm	grandeur	couleur
BG3000737	1.54	14	olive
BG3000736	1.36	15	brun
BG3000735	0.84	18	vert
BG3000734	0.61	20	rose
BG3000733	0.51	21	lilas
BG3000732	0.41	22	bleu
BG3000731	0.33	23	orange
BG3000730	0.25	25	rouge
BG3000729	0.20	27	transparent

Brosse de dosage

Pinceau doux et rond

Longueur : env. 40 mm



Diamètre du pinceau = 5 mm

numéro d'article	aiguille d mm	grandeur	couleur
BG3000721	1.54	14	olive
BG3000713	1.36	15	brun
BG3000720	0.84	18	vert
BG3000718	0.61	20	rose
BG3000719	0.51	21	lilas
BG3000717	0.41	22	bleu
BG3000716	0.33	23	orange
BG3000715	0.25	25	rouge
BG3000714	0.20	27	transparent

Diamètre du pinceau = 7 mm

numéro d'article	aiguille d mm	grandeur	couleur
BG3000612	1.54	14	vert
BG3000613	1.36	15	brun
BG3000614	0.84	18	olive
BG3000615	0.61	20	rose
BG3000616	0.51	21	lilas
BG3000617	0.41	22	bleu
BG3000618	0.33	23	orange
BG3000619	0.25	25	rouge
BG3000620	0.20	27	transparent

Des fluctuations de tolérance dans les diamètres intérieur et extérieur peuvent survenir.

Buse de pulvérisation jetable en plastique avec soupape de surpression dans l'entrée d'air de pulvérisation

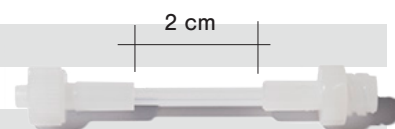
numéro d'article

SP100001



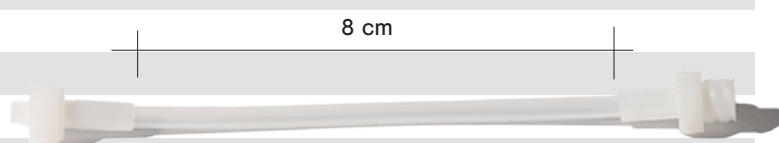
Embout de tube / tuyau

Embout de tube / tuyau pour vannes



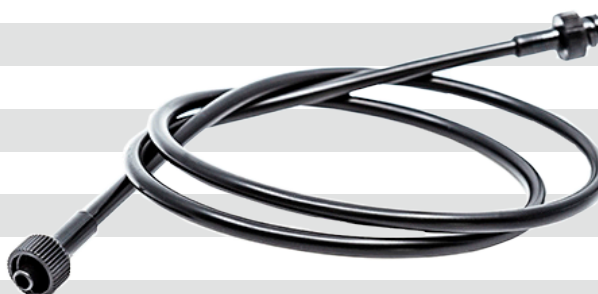
Embout de tube / tuyau (PE) pour vanne à pincement

numéro d'article	description	longueur cm	d mm
BG3001135	tuyau transparent	2	1.8
BG3001136	tuyau transparent	2	2.5
BG3001137	tuyau noir	2	2.5



Embout de tube / tuyau (PE) pour vanne manuelle à pincement

numéro d'article	description	longueur cm	d mm
BG3001138	tuyau transparent	8	1.8
BG3001139	tuyau transparent	8	2.5
BG3001140	tuyau noir	8	2.5



Embout de tube long

Embout de tube noir (PE) transparent/noir, grondeur 45cm, 60cm, 90cm, 150cm

numéro d'article	description	longueur cm	d mm
BG3001141	tuyau transparent	45	2.5
BG3001142	tuyau transparent	60	2.5
BG3001143	tuyau transparent	90	2.5
BG3001144	tuyau noir	45	2.5
BG3001145	tuyau noir	60	2.5
BG3001146	tuyau noir	90	2.5
BG3001147	tuyau noir	150	2.5

Seringue et accessoire

Seringue



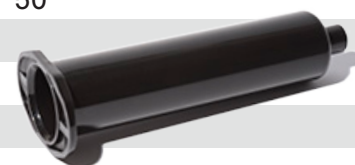
Seringue transparente

numéro d'article	longueur	largeur	grandeur	VPE
BG3001120	175 mm	25 mm	55 cc	20
BG3001121	117 mm	25 mm	30 cc	20
BG3001122	91 mm	19 mm	10 cc	50
BG3001123	69 mm	15 mm	5 cc	50
BG3001124	75 mm	12 mm	3 cc	50



Seringue ambre

numéro d'article	longueur	largeur	grandeur	VPE
BG3000588	175 mm	25 mm	55 cc	20
BG3000587	117 mm	25 mm	30 cc	20
BG3000586	91 mm	19 mm	10 cc	50
BG3000585	69 mm	15 mm	5 cc	50
BG3000584	75 mm	12 mm	3 cc	50



Seringue noire

numéro d'article	longueur	largeur	grandeur	VPE
BG3000598	175 mm	25 mm	55 cc	20
BG3001125	117 mm	25 mm	30 cc	20
BG3001126	91 mm	19 mm	10 cc	50
BG3001127	69 mm	15 mm	5 cc	50
BG3001128	75 mm	12 mm	3 cc	50

Protection anti-UV



Protection anti-UV

numéro d'article	description
BG400001	Protection anti-UV pour seringue de 3-55cc et également pour eco-PEN 300-700 noir (non perforé)

Accessoire

Piston

Piston blanc

numéro d'article	grandeur cc	couleur
BG3001130	30/55	blanc
BG3001131	10	blanc
BG3001132	5	blanc
BG3001133	3	blanc



Piston élastique, conique, CR

numéro d'article	grandeur cc	couleur
BG3001192	30/55	noir



Embout de fermeture

Bouchon de seringue

numéro d'article	grandeur cc	couleur
BG3000592	30/55	orange
BG3000591	10	orange
BG3000590	5	orange
BG3000589	3	orange



Embout de fermeture, côté aiguille

numéro d'article	grandeur cc	couleur
BG3000621	tous	orange
BG3001134	tous	noir



Adaptateur de seringue

Accessoire et pièce de rechange

Adaptateur de seringue et tuyau 4/2er avec NBR-o-ring

numéro d'article	grandeur cc	couleur
BG3000811	30/55	jaune/noir
BG3000794	10	jaune/noir
BG3000812	5	jaune/noir
BG3000827	3	jaune/noir



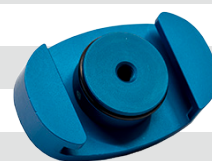
Adaptateur sans tuyau avec NBR-o-ring

numéro d'article	grandeur cc	couleur
BG3000583	30/55	jaune
BG3000680	10	jaune
BG3000681	5	jaune
BG3000682	3	jaune



Tête d'adaptation aluminium, pour tuyau 4/2 mm

numéro d'article	grandeur cc	couleur
BG3000895	30/55	bleu



Tuyau pour adaptateur de seringue

numéro d'article	grandeur cc	couleur
BG3000789	I - Ø 2.5 mm, A - Ø 4 mm	transparent



Raccord baïonnette

numéro d'article	description	couleur
BG3000832	optimisé pour tuyau 4/2 and 6/4 mm	black



Collier de serrage

numéro d'article	description
BG3000864	collier de serrage pour tuyau Ø 5.9 - 7.0 mm
BG3000792	collier de serrage pour tuyau Ø 5.2 - 6.2 mm
BG3000790	collier de serrage pour tuyau Ø 4.7 - 5.7 mm
BG3000838	collier de serrage pour tuyau Ø 3.7 - 4.7 mm



Filtre fin pour tuyau 4/2er et 6/4er

numéro d'article	diamètre de tuyau	perméabilité
BG3000670	I - Ø 4 mm, A - Ø 6 mm	25µm
BG3000671	I - Ø 2 mm, A - Ø 4 mm	25µm



O-ring pour adaptateur de seringue



O-ring nitril

numéro d'article	grandeur cc	couleur	
BG3000638	30/55	noir	
BG3000692	10	noir	
BG3000693	5	noir	
BG3000694	3	noir	(diamètre de la rainure 1.5 mm)

O-ring buna (NBR)

numéro d'article	grandeur cc	couleur	
BG3000702	30/55	noir	
BG3000866	10	noir	
BG3000751	5	noir	
BG3000705	3	noir	(diamètre de la rainure 1.5 mm)
BG3000881	3	noir	(diamètre de la rainure 2 mm)

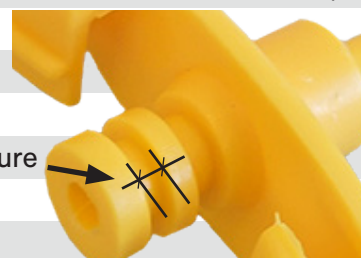
O-ring viton (FPM)

numéro d'article	grandeur cc	couleur	
BG3000704	30/55	noir	
BG3000867	10	noir	
BG3000753	5	noir	
BG3000707	3	noir	(diamètre de la rainure 1.5 mm)
BG3000887	3	noir	(diamètre de la rainure 2 mm)

O-ring ethylen (EPDM)

numéro d'article	grandeur cc	couleur	
BG3000703	30/55	noir	
BG3000868	10	noir	
BG3000752	5	noir	
BG3000706	3	noir	(diamètre de la rainure 1.5 mm)
BG3000886	3	noir	(diamètre de la rainure 2 mm)

diamètre de la rainure



Seringue avec piston manuel

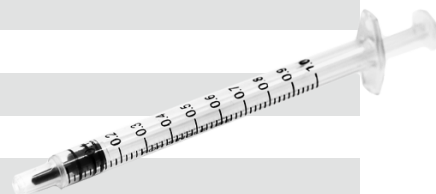
Raccord Luer Lock

numéro d'article	grandeur cc	couleur
BG3000132	100	transparent
BG3000128	30	transparent
BG3000123	10	transparent
BG3000122	5	transparent
BG3000129	3	transparent



Raccord Luer Slip

numéro d'article	grandeur cc	couleur
BG3000133	1	transparent



Raccord Luer slip, seringue jetable

numéro d'article	grandeur cc	couleur
BG300108	10	transparent
BG300109	2	transparent



Matériel de nettoyage

Conditionner blanc:

nettoyant et produit d'entretien pour composant de dosage



numéro d'article	grandeur cc	couleur
CH3500004	310	blanc
CH3500007	30	blanc
CH3500005	10	blanc
CH3500006	1	blanc

Gobelet jetable avec graduation

numéro d'article	grandeur ml	couleur
BG300100	30	transparent



Gobelet triangulaire avec graduation

numéro d'article	grandeur ml	couleur
BG300101	250	transparent

Distributeur à pompe

numéro d'article	grandeur ml	couleur
BG300105	180	rose



Lingettes de nettoyage, faible duvet (100 pcs = 1 VPE)



numéro d'article	grandeur	couleur
BG300110	10 x 20 cm	blanc

Tampons de nettoyage (100 pcs = 1 VPE)



numéro d'article	longueur mm	couleur
BG300111	70	blanc

Bâtonnets de nettoyage (100 pcs = 1 VPE)

numéro d'article	longueur mm	couleur
BG300112	155	blanc

Brosse de nettoyage (10 pcs = 1 VPE)



numéro d'article	∅ mm	couleur
BG300115	9	blanc
BG300116	5	blanc

Brosse de nettoyage (10 pcs = 1 VPE)



numéro d'article	∅ mm	couleur
BG300117	2	blanc

Brosse de nettoyage

numéro d'article	∅ mm
BG300122	15



Spécifications

Accessoire de dosage

Toutes les spécifications de tolérance représentent l'état actuel des connaissances ou de l'expérience. Si la valeur correspondante est cruciale pour le processus, il est important de le communiquer au préalable ! Toutes les aiguilles de dosage sont des produits jetables et ne doivent pas être nettoyées et réutilisées. Cela peut influencer la fonction.

La longueur et la position réelle de l'aiguille de dosage sur le système de dosage dépendent de nombreux facteurs (par exemple, le couple de serrage, les différences de longueur et de concentricité de l'aiguille de dosage en fonction des lots, ...). Pour les applications robotiques, l'alignement des aiguilles est donc généralement recommandé.

La couleur du produit respectif peut varier légèrement pour des raisons de production.

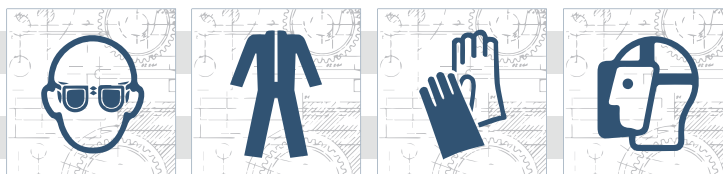
Il n'y a pas de contrôle à 100% des éventuelles déviations dimensionnelles. Les applications critiques qui nécessitent des tolérances particulières doivent toujours être clarifiées au préalable avec H. Sigrist & Partner AG.

1. Avertissements pour travailler avec de l'air comprimé ou des produits chimiques

Outre le présent document, les règles internes de sécurité de l'entreprise doivent être respectées. Comme les mesures de protection sont largement déterminées par la demande, quelques exemples sont donnés ci-dessous (voir DIN EN ISO 7010).

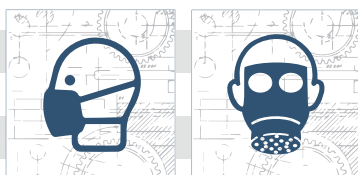
Attention : En cas de besoin d'aide en matière de sécurité au travail, veuillez contacter H. Sigrist & Partner AG.

Utiliser une protection pour les yeux, les mains, le visage et des vêtements de protection.



Obligatoire pour les applications d'air comprimé

Utiliser un masque et une protection respiratoire



Aiguille de dosage

Aiguille de dosage droite, Luer-Lock



Propriété

Valeur

Matière	PP
Canule	Inox poli, V2A:1.4301
Pression max.	6.5 bar
Plage de température	10 - 30°C
Tolérance du diamètre de la canule	±0.02 mm
Divers	- Haute résistance aux solvants, l'acétone peut endommager l'aiguille.

Aiguille de dosage conique, Luer-Lock



Propriété

Valeur

Matière	PP
Canule	Inox poli, V2A:1.4301
Pression max.	6.5 bar
Plage de température	10 - 30°C
Tolérance du diamètre de la canule	±0.02 mm

Aiguille de dosage métallique, Luer-Lock



Propriété

Valeur

Matière du Luer-Lock	Laiton nickelé et chromé
Canule	Inox poli, V2A:1.4301
Pression max.	6.5 bar
Tolérance du diamètre de la canule	±0.05 mm
Divers	Longueur ±1 mm

Seringue

Seringue transparente



Propriété	Valeur
Matière	PP
Pression max.	6.5 bar
Plage de température	10 - 30°C

Seringue ambre



Propriété	Valeur
Matière	PP
Pression max.	6.5 bar
Plage de température	10 - 30°C

Seringue noire



Propriété	Valeur
Matière	PP
Pression max.	6.5 bar
Plage de température	10 - 30°C

Embout de fermeture

Embout de fermeture, côté aiguille



Propriété	Valeur
Matière	PP
Pression max.	6.5 bar
Plage de température	10 - 30°C

Bouchon de seringue



Propriété	Valeur
Matière	PP
Pression max.	6.5 bar
Plage de température	10 - 30°C

Piston

Piston, conique, PE



Propriété	Valeur
Matière	PP
Pression max.	6.5 bar
Plage de température	10 - 30°C

Piston élastique, conique, CR



Propriété	Valeur
Matière	CR pur (Néoprène) Très bonne résistance au vieillissement et à la fragilisation. Bonne propriété mécanique Bonne résistance chimique Bonne résistance aux UV
Pression de procédé	[bar] <7 bar
Comportement au feu	Auto-extinction
Plage de température	[°C] -20 – 90
Dureté	[Shore A] ~70

Exemple d'application

- Pression pneumatique de:
- Produit de moyenne à haute viscosité
 - Produit chargé
 - les produits formant une couche de surface dans la cartouche (anaérobie, séchage à l'humidité, ...)

Utilisation

Il est recommandé de vérifier la compatibilité avec l'application avant la production en série.
 Pour les applications à sec, utilisez un lubrifiant approprié.