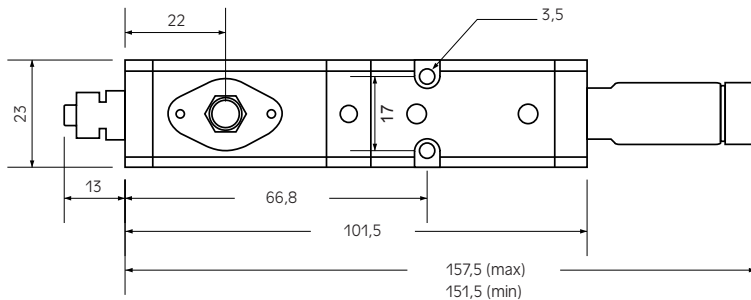
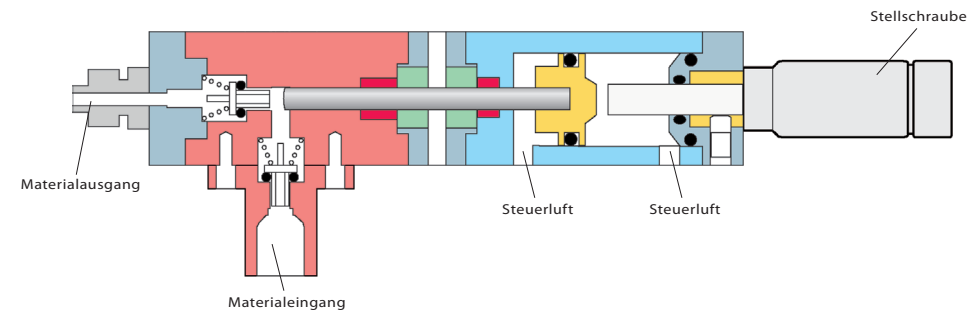
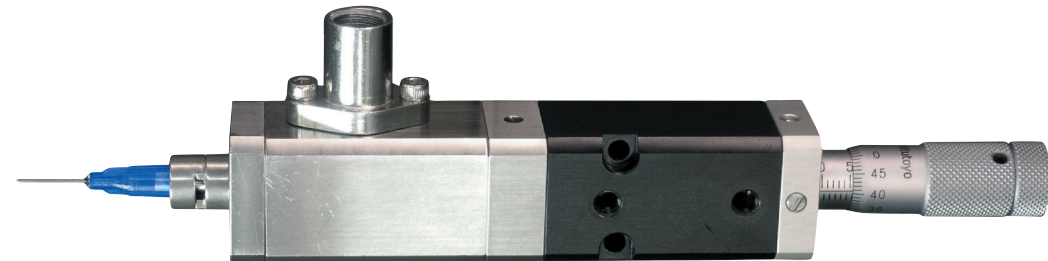


## VOLUMENDOSIERVENTIL VDP-150



### TECHNISCHE DATEN:

Abmessungen	158 x 23 x 23mm
Gewicht	ca. 320g
Materialeinlaß	1/8"
Materialauslaß	Luer Lock Nadelanschluss
Max. Materialdruck	1 bar
Drucklufteingang	M5
Min. Betriebsdruck	4 bar
Mediumberührende Teile	Kammer: Edelstahl Kolben: Edelstahl, TIN beschichtet Rückschlagventil: PEEK O-Ring: Viton
Dosiermenge	0,005 - 0,150 ccm
Schaltfrequenz	120 Zyklen / min
Materialviskosität	nieder- bis mittelviskos (bis max 20.000 cps)



### TYPISCHE DOSIERMEDIEN:

Öle, Silikone, Fette, UV-Kleber

### BESCHREIBUNG:

Das Volumenventil VDP-150 ist für die exakte Dosierung von nieder- bis mittelviskosen Flüssigkeiten und Pasten entwickelt worden. Die präzise Einstellung der gewünschten Dosiermenge erfolgt über die Mikrometerschraube.

Über den Materialeinlaß strömt das Dosiermedium in die Kammer. Zwei eingebaute Rückschlagventile verhindern bei der Dosierung den Rücklauf. Die Ansteuerung des Ventils erfolgt pneumatisch und doppelwirkend.

**Funktionsweise:** Bei geschlossenem Ventil wird das Medium durch den Materialdruck über ein Rückschlagventil am Einlaß in die Ventilkammer befördert, bis diese vollständig gefüllt ist. Das Volumen der Kammer kann über die Mikrome-

terschraube verändert werden. Somit ändert sich auch die Dosiermenge. Beim Dosiervorgang fährt der Ventilkolben nach unten und bringt das Material über ein zweites Rückschlagventil aus.