

## TD101 TUBENDOSIERGERÄT

### TECHNISCHE DATEN:

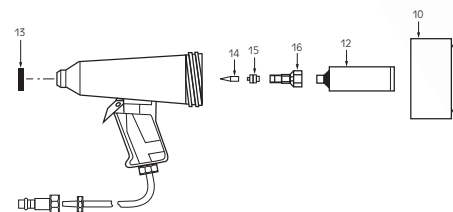
Abmessungen	190,5 x 76,2 x 171,5 mm
Gewicht	272 g, ohne Schlauch
Betriebsart	manuell
Geregelter Drucklufteingang	(Regler nicht im Lieferumfang enthalten)
Max. Druck	1 - 4 bar

### MODELLE:

TD101	Tubendosiergerät
-------	------------------

### ZUBEHÖR (Im Lieferumfang enthalten):

Artikel Nr.	Beschreibung
560700	Düse
560699	Düsenmutter
560698	O-Ring
560697	Sicherungsring
560696	Dichtmittlrückhaltering
560695	Dichtung
560705	Schlauch 1,5 m
560704	Schlauchanschluss
560703	Anschlussstück
560702	Kappe
560701	Schlauchklinke
Tube	(nicht im Lieferumfang enthalten)
560707	Adaptermutter
560706	Dosiernadelsatz
560545	Luer-Lock-Nadeladapter
880001-KIT	enthält: 880001-A Adapter 880001-B Adapter 880001-C Adapter



### BESCHREIBUNG:

Das Tubendosiergerät wurde speziell konstruiert um Dosiervorgänge aus Tuben bequemer zu machen und das vorhandene Medium besser auszunutzen. Durch das komfortable zweckmäßige Design werden Beschädigungen der Tube und die Verschmutzung

von Arbeitsplatz und Benutzer ausgeschlossen. Da kein Umfüllen erforderlich ist, besteht auch keine Gefahr von Lufteinschlüssen oder Verunreinigungen. Zudem wird eine saubere Entleerung der Tube sichergestellt. Eine geregelte Druckluftversorgung ist erforderlich.

### Merkmale:

- Kleine Abfallmengen
- Keine Verunreinigung des Mediums