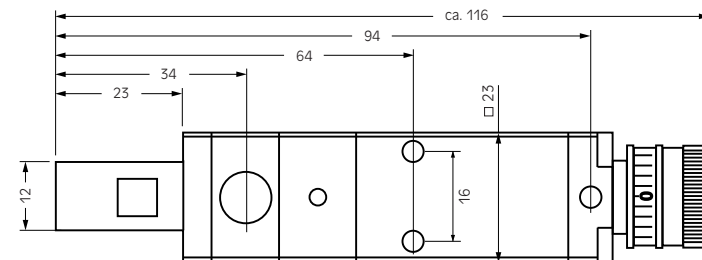
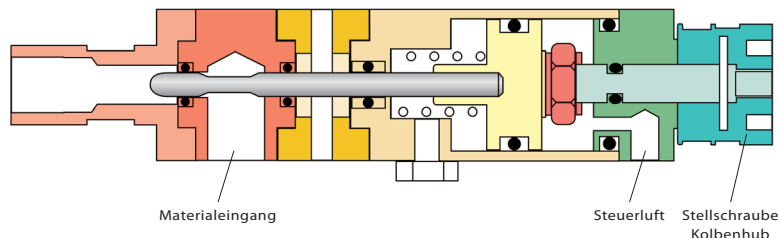
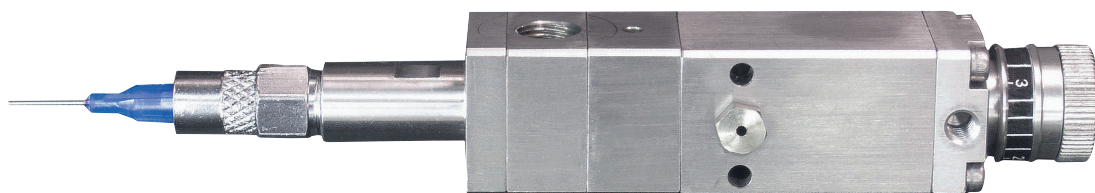


RÜCKZUGSVENTIL VMS-400



TECHNISCHE DATEN:

Abmessungen	117 x 23 x 23mm
Gewicht	ca. 225g
Materialeinlaß	1/8"
Materialauslaß	1/8" (Luer Lock)
Max. Materialdruck	50 bar
Drucklufteingang	10/32 UNF
Min. Betriebsdruck	4 bar
Mediumberührende Teile	Kammer: Edelstahl Kolben: Edelstahl, TIN beschichtet Dichtung: UHMW-PE, FDA zugelassen
Min. Dosiermenge	-
Durchfluß bei 6,9 bar	5000 ml / min (Wasser)
Schaltfrequenz	400 Zyklen / min
Materialviskosität	nieder- bis hochviskos

TYPISCHE DOSIERMEDIEN:

Klebstoffe, Silikone, Fette

BESCHREIBUNG:

Das Rückzugsventil VMS-400 ist konzipiert um mittelviskose bis hochviskose Produkte sehr genau zu dosieren. Durch die kompakte Bauweise kann das Ventil in automatischen Linien und unter beengten baulichen Bedingungen eingesetzt werden. Das

Dosierventil wird pneumatisch angesteuert. Durch den Rückzug-effekt wird ein exakter Medienab-riss begünstigt. Der Rückzughub kann über eine Stellschraube eingestellt werden.

Funktionsweise:
 Das Ventil ist in der Ruhestel-lung geschlossen. Die Material-Rückzugsfunktion ist am Ventil einstellbar. Mit der Steuerluft wird das Ventil geöffnet. Dabei fährt die Ventilstößleinheit nach unten und Material kann über den

Materialeingang zum Materialaus-gang fließen. Das Ventil schließt über Federkraft.