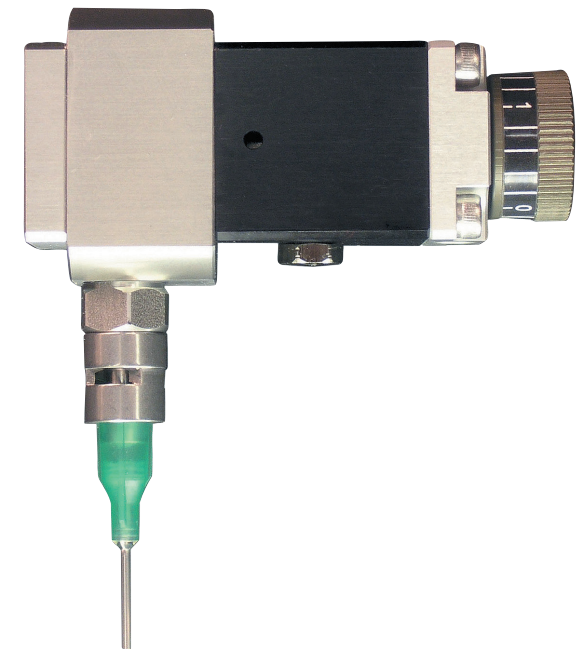
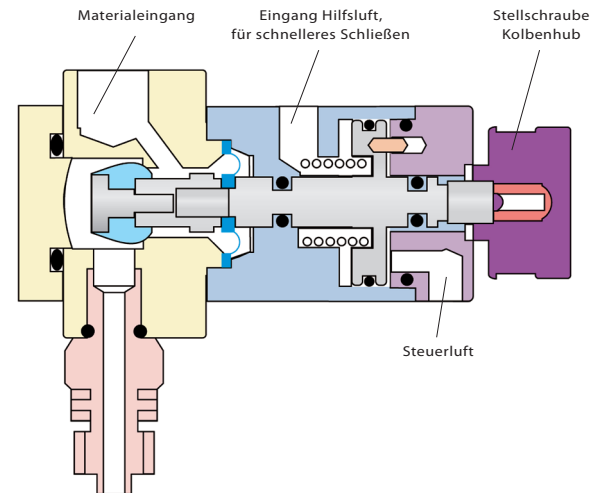
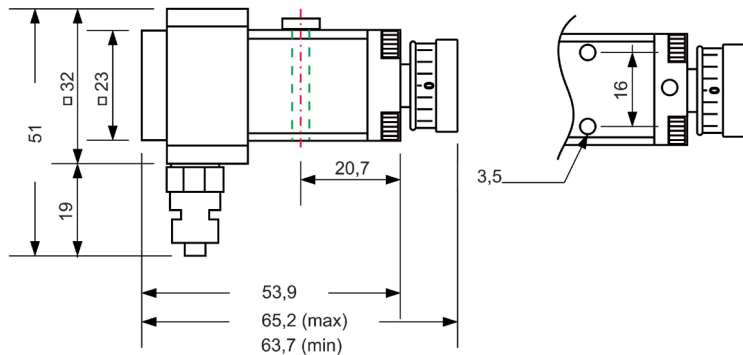


KOLBENVENTIL VMP-30H



TECHNISCHE DATEN:

Abmessungen	64mm x 23mm (32mm max)+ Luer Lock
Gewicht	ca. 162g
Materialeinlaß	1/8"
Materialauslaß	M6 / Luer Lock
Max. Materialdruck	6 bar
Drucklufteingang	10/32 UNF
Min. Betriebsdruck	3,5 bar
Mediumberührende Teile	Kammer: Edelstahl Membran: UHMW Ventilsitz: UHMW-PE FDA zugelassen O-Ring: Viton
Min. Dosiermenge	parameterabhängig
Durchfluß bei 6,9 bar	1200 ml / min (Wasser)
Schaltfrequenz	300 Zyklen / min
Materialviskosität	nieder- bis mittelviskos

TYPISCHE DOSIERMEDIEN:

Silikone, Fette, Lotpasten

BESCHREIBUNG:

Das Dosierventil VMP 30H ist ähnlich aufgebaut wie das VP300. In den Abmessungen jedoch deutlich reduziert. Der Materialfluß ist vertikal und wird nicht um 90° umgelenkt. Durch die geringen Abmessungen kann es auch bei beengten Platz-

verhältnissen eingesetzt werden. Am Ende jeder Dosierung sorgt die Konstruktionsweise für einen leichten Rückzugseffekt.

Funktionsweise:
 Das Ventil arbeitet pneumatisch. Die eingebaute UHMW Membran und Dichtung trennen die Materialseite vom Pneumatikteil ab. Über die Hubeinstellung können der Materialfluß und der Rückzugseffekt eingestellt werden.

Am Ende jedes Dosiervorganges schließt das Ventil entgegen des Materialflusses und erzeugt so einen leichten Unterdruck. Eine geringe Menge Material wird in die Dosiernadel zurückgezogen - das Material reißt sauber ab.