

MANUELLE KARTUSCHENBEFÜLLGERÄTE

MODELLE:

560548-M	Kartuschenbefüllgerät für 310-ml-Eurokartusche Kunststoffausführung (Druck bis 2 bar)
560548-M-HP	Kartuschenbefüllgerät für 310-ml-Eurokartusche in Metallausführung (Druck bis 6 bar)
560022-M	Grosskartuschenbefüllgerät für den Einsatz mit einer 360 cc Grosskartusche (im Lieferumfang enthalten)

ZUBEHÖR FÜR 560548-M & 56058M-HP:

Im Lieferumfang enthalten

TS110C	310-ml-Eurokartusche
TS2P	310-ml-Kolben
TS4C	310-ml-Verschlussdeckel oben
560527S	310-ml-Endkappe
561105	1/4" NPT Winkel mit Gewindereduzierung
560733	1/4" 28 UNF Luer-Lock-Kupplung
560734	1/4" 28 UNF 1/4" NPT Reduzierstück
560710	Luer-Lock-Kappe

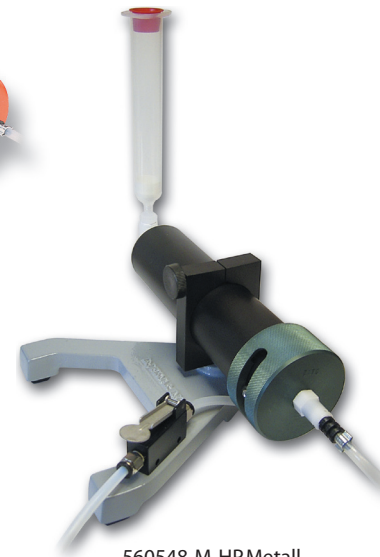
ZUBEHÖR FÜR 560022-M:

Im Lieferumfang enthalten

560063	360-cc-Grosskartusche
560060	Kolben
912	Hülse
913	Kupplung innen 1/4" NPT, 3/8" Rohr
914	Winkelsteckverbinder innen 1/4" NPT, 3/8" Rohr
915	flexibler Schlauch, 3/8" Aussendurchmesser
560710	Luer-Lock-Kappe
560733	1/4" 28 UNF Luer-Lock-Kupplung



560548-M



560548-M-HP Metall



560022-M

BESCHREIBUNG:

Mit diesen Geräten lassen sich Fette, Epoxidharze, Silikone, Lötpasten und andere Materialien effizient in Kleinkartuschen umfüllen. Zur Steuerung des Vorgangs können die Kartuschenbefüllgeräte an ein Dosiergerät DSPE501A (optional) angeschlossen werden.

Mit dem Modell 560548-M sowie 560548-M-HP lässt sich eine Kleinkartusche direkt aus einer 310-ml-Eurokartusche, mit dem Modell 560022-M direkt aus einer 360-cc-Grosskartusche befüllen. Das Kartuschenbefüllgerät wird dazu an einen Druckluftregler angeschlossen. Die Druckbeauf-

schlagung erfolgt entsprechend dem verwendeten Medium. Ein an der Seite des Ständers angeordneter Schalter aktiviert die Druckbeaufschlagung. Die Kartuschenbefestigungseinheit ist mit einem Gewinde zum Einschrauben von Luer-Lock-Kartuschen versehen.